

Antrag auf Errichtung von Ladeinfrastruktur

Absender Name, Vorname

Straße

PLZ, Ort

an

Hausverwaltung

Straße

PLZ, Ort

Datum

Antrag auf Errichtung von Ladeinfrastruktur nach § 20 Absatz 2 WEG auf dem Stellplatz/ Tiefgaragenstellplatz Nr. _____

Sehr geehrte/r Frau/ Herr _____,
(Hausverwaltung)

als Eigentümer der Wohnung _____
(Adresse, Wohnungsnummer)

beabsichtige ich auf meinem mir zugewiesenen Stellplatz _____ eine
Ladestation für Elektrofahrzeuge zu errichten. (Stellplatznummer)

Hiermit bitte ich Sie offiziell, den Antrag zur Errichtung von Ladeinfrastruktur auf die Tagesordnung der nächsten Eigentümerversammlung zu setzen.

Finden Sie diesem Antrag beiliegend eine detaillierte Beschreibung der geplanten Ausführungen und die Kostenschätzung eines qualifizierten Fachbetriebs.

Die anfallenden Kosten für die Installation der Ladeinfrastruktur auf meinem Stellplatz – sowie die anfallenden Stromkosten für das Laden werden durch eichrechtskonforme Ladeboxen und den Ladeservice von Vattenfall mit den jeweiligen Nutzern abgerechnet (die Eigentümerschaft/ Verwaltung wird damit nicht durch zusätzliche Stromkosten belastet).

Mit freundlichen Grüßen
(Name Wohnungseigentümer)

Anlagen: Beschreibung der Bauausführung, Kostenberechnung eines Fachbetriebes

Ladeinfrastruktur für Wohnimmobilien

Lademöglichkeiten für Elektroautos werden auch bei der Wohnungsauswahl immer wichtiger. Investieren Sie mit zukunftssicherer Ladeinfrastruktur in die Attraktivität Ihrer Immobilie.

Flexible Vertragsmodelle

Modell: Eigentumswohnung

Sie schließen als Wohnungseigentümergeinschaft mit Vattenfall InCharge einen Vertrag, der die Vorinstallation der Ladeboxen an Ihrer Immobilie regelt. Somit werden Ihre Stellflächen fit für die Elektromobilität.

Die Verträge zu Kauf und Installation von Hardware sowie Ladeservices werden vom jeweiligen Stellplatzeigentümer abgeschlossen.

Modell: Mietwohnungen

Als Eigentümer übernehmen Sie neben der Vorinstallation auch die Verträge zu Kauf und Installation der Ladeboxen an Ihrer Immobilie.

Die Serviceverträge zur Nutzung der Ladeinfrastruktur werden bei Bedarf von den Stellplatznutzern mit Vattenfall InCharge abgeschlossen.

Ihre Vorteile



Zukunftssichere Planung

Dank durchdachter Vorinstallation berücksichtigen Sie frühzeitig die EU Gebäudeeffizienzrichtlinie sowie die Anforderungen an den Aufbau von Ladeinfrastruktur in Bestandsgebäuden aus dem reformierten Wohnungseigentumsgesetz.



Geringe Kosten

Sämtliche Verbrauchskosten tragen die Stellplatznutzer. Kosten für Installationsarbeiten und ggf. Hardware können auf die Stellplatznutzer umgelegt werden.



Attraktivität der Immobilie

Folgen Sie dem Trend der Elektromobilität und steigern Sie den Wert Ihrer Immobilie.

Details zu den Hardware- sowie Serviceverträgen finden Sie auf der nächsten Seite.

Stellplatzpaket: Hardware & Installation

Beauftragen Sie als Wohnungs- oder Stellplatzeigentümer Vattenfall InCharge mit der Installation der Ladebox und erhalten Sie Ihr individuelles Stellplatzpaket bereits ab 2.100 € (inkl. MwSt).

- Wallbox Keba P30 X-Serie (Mess- und Eichrecht, RFID-Reader, 3G-Modem, bis 22 kW) inkl. Montage und Anschluss
- Abgangskasten mit Sichtfenster inkl. Montage
- Wallboxzuleitung durch Leitungs- und Datenkabel inkl. Montage am Abgangskasten
- FI-LS Kombischalter Typ A 4-polig inkl. Montage
- Anbindung des Ladepunkts zum Lastcontroller



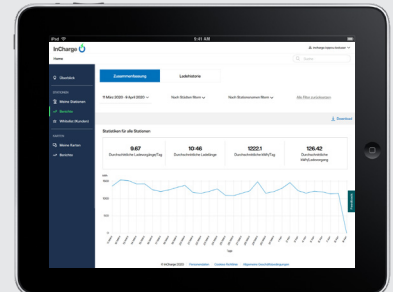
ab 2.100,00 €

einmalig, inkl. MwSt.

Ladeservicevertrag

Verfolgen Sie als Stellplatzeigentümer die Nutzung der Ladebox und profitieren Sie von einer verbrauchsgenaue Abrechnung der Ladevorgänge.

- My InCharge Portal Zugang inklusive White Listing von InCharge Key Ladekarten
- InCharge App-Zugang zur Nutzung von europaweit 85.000 öffentlichen Ladepunkten
- Sim-Karte
- Firmware-Updates
- Abrechnungsservice für InCharge Key Ladekarten
- Kundenservice und Störungsmanagement
- Jährliche Wartung und Prüfung nach DGUV-3, VDE 105 und Herstellervorgaben
- Belieferung der Wallbox mit zertifiziertem Grünstrom



199,00 €

jährlich, inkl. MwSt.

Haben Sie noch Fragen? Wir beraten Sie gern.

Unser Kundenservice ist Montag bis Freitag (außer feiertags) von 8.00 Uhr bis 18.00 Uhr für Sie erreichbar.

☎ 0800 - 2 335 335

✉ kundenservice@goincharge.com

🌐 <https://incharge.vattenfall.de>